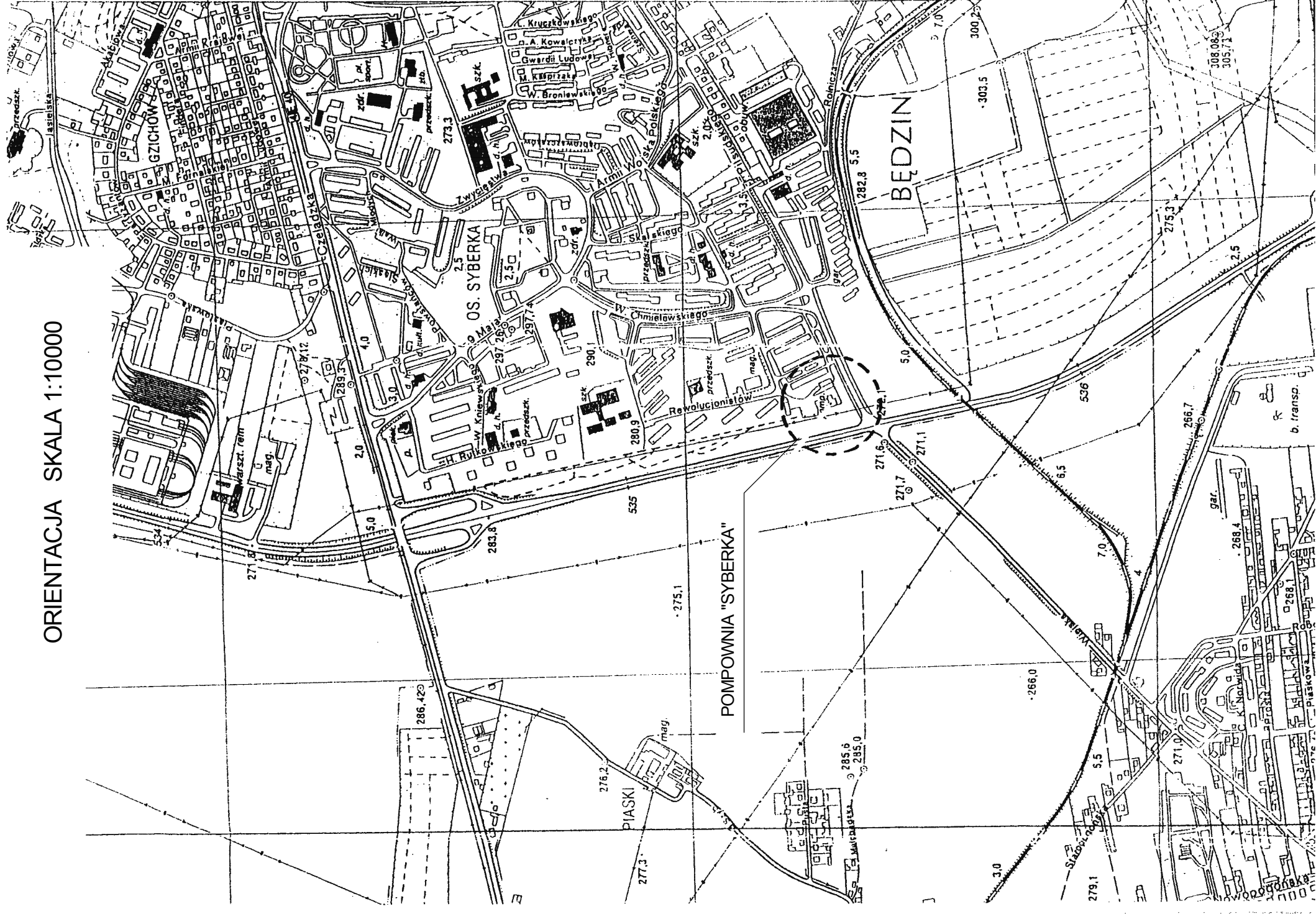
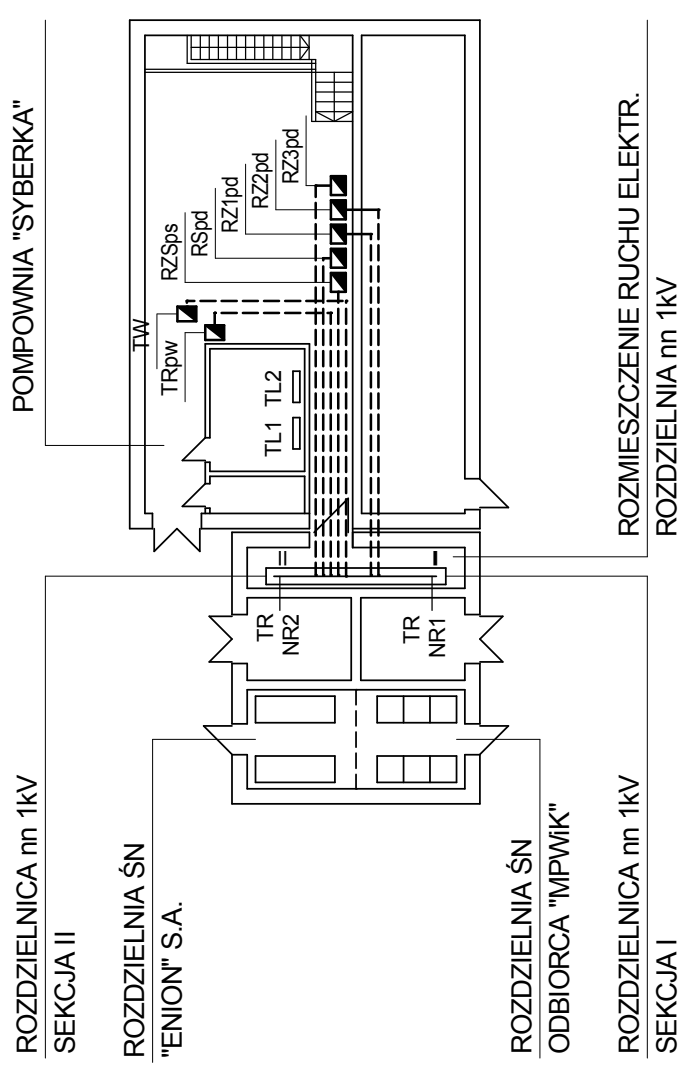


ORIENTACJA SKALA 1:10000



RZUT UPROSZCZONY  
UKŁAD ZASILANIA I ROZDZIAŁU ENERGII SKALA 1:250



UWAGA

PRZEBUDOWA ZASILANIA POMPOWNI W ZAKRESIE WYMIANY ROZDZIELNICY GŁÓWNEJ DWUSEKCYJNEJ nn 1kV ORAZ GŁÓWNYCH I WEWNĘTRZNYCH LINII ZASILAJĄCYCH ISTNIEJĄCE I PROJEKTOWANE ELEMENTY ROZDZIELCZE OBJĘTA JEST ODRĘBNYM PROJEKTEM

NAPIĘCIE ZNAMIONOWE 400/230V

JAKO SYSTEM OCHRONY PRZED DOTYKIEM POŚREDNIM (OCHRONA DODATKOWA) PROJEKTUJE SIĘ SAMOCZYNNIE SZYBIE WYŁĄCZENIE ZASILANIA DLA UKŁADU SIECIOWEGO TN-C-S

PRZEDSIĘBIORSTWO PRODUKCYJNO HANDLOWO USŁUGOWE SP. Z O.O. ul. Świerczewskiego 40 41-002 Będzin, pow. Będzin (32) 223-47-59 fax biuro@inż-san.pl inżsan_@wp.pl		Inwestor: MPWIK BĘDZIN
Projektował: inż. Tomasz Mikrut upr. bud. nr 436/85	Podpis: 	Inwestycja: Pomownia ścieków sanitarnych i wód deszczowych na osiedlu "Syberka". Rzut ścieków do kolektorów w ul. Małobądzkiej w Będzinie - modernizacja pompowni
Sprawdził: inż. Marek Mikrut upr. bud. nr 666/83	Podpis: 	Tytuł rysunku Orientacja
Opracował: inż. Tomasz Mikrut upr. bud. nr 436/85	Podpis: 	Skala: 1:10000 1:250
		Data: 01.2007
		Nr rysunku: 0E
		projekt wykonawczy

Obiekt Pomownia - instalacje elektryczne wewnętrzne oraz instalacje funkcjonalne (sterujące, alarmowe i transmisyj GSM)
Tytuł rysunku Orientacja
Rzut uproszczony - Układ zasilania i rozdziału energii
Skala: 1:10000 1:250
Data: 01.2007
Nr rysunku: 0E